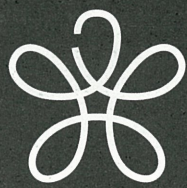
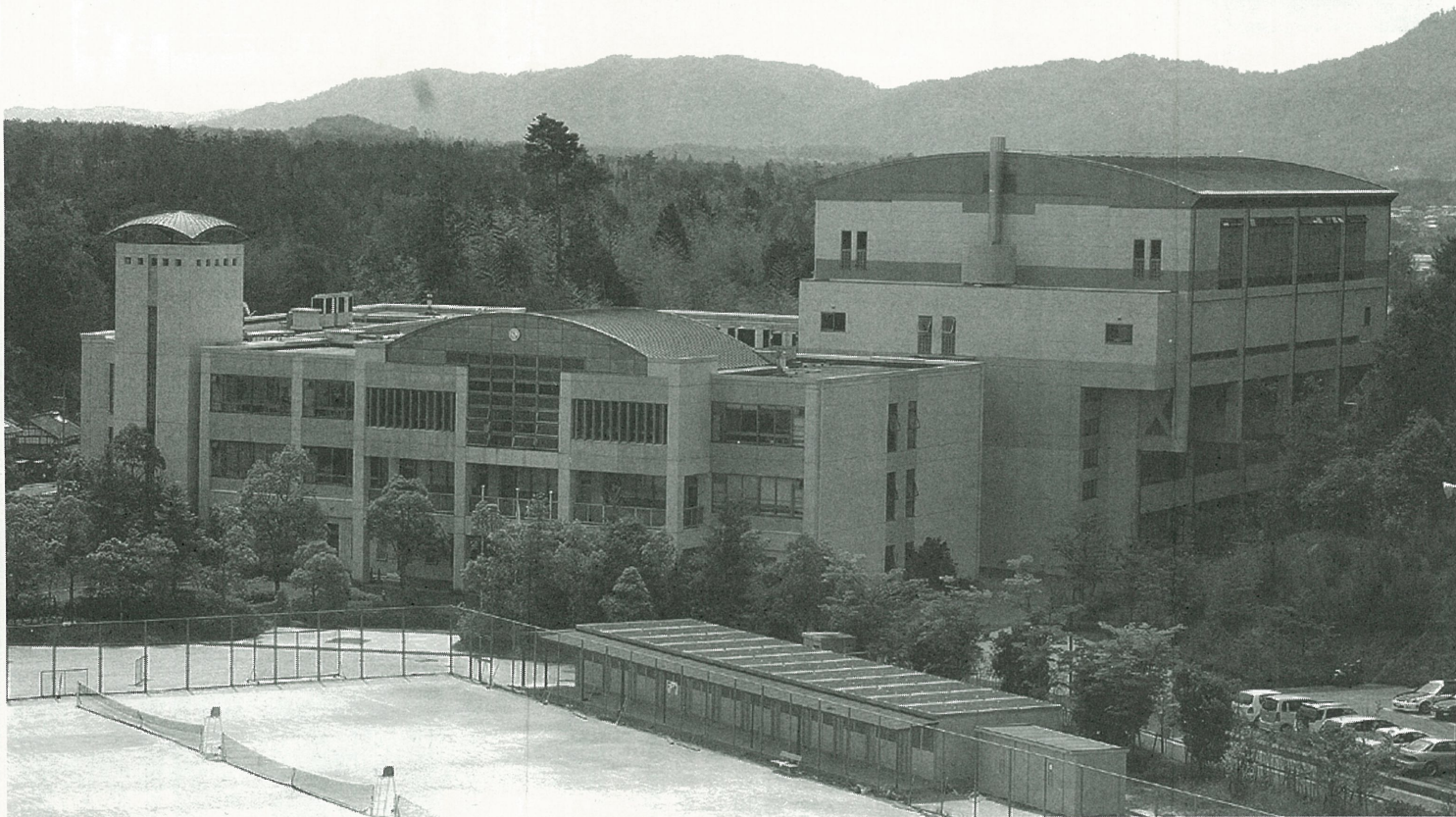


開校10周年の今年、初の同窓会総会開催へ



近畿大学附属 東広島高等学校 同窓会報

発行者
近畿大学附属東広島高等学校
同窓会事務局
〒739-2116
広島県東広島市高屋うめの辺2番
TEL (082) 434-7111
FAX (082) 434-7110
e-mail: mail@kindai-hh.ed.jp
http://www.kindai-hh.ed.jp

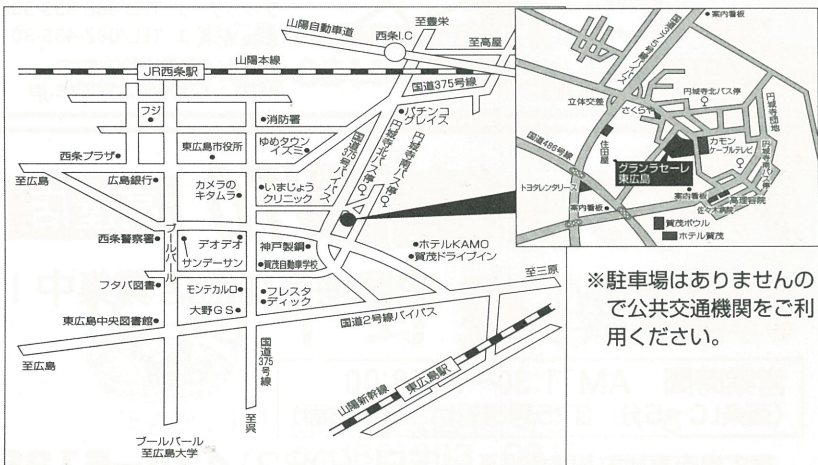
一九九六年に開校し、今年でめでたく十周年を迎えた、近畿大学附属東広島高等学校。開校当時は福山にある近畿大学附属福山高等学校の分校として校名も『近畿大学附属福山高等学校東広島校舎』でした。すべてのことが一からの出発で、学校としての設備も十分とはいえず、先生と生徒が協力して少しずつ足りないものを創り上げてきました。グラウンドに関して言えば、整備されていない空き地の状態だったので、草もたくさん生えており、少しでもクラブ活動ができるようにと先生と生徒が草抜きをし、空き地の一角を整備して使えるようにしました。また一年目には生徒数の少なさなど様々な理由により、体育祭や文化祭などができませんでしたが、次の年には二期生が入ってきたことで人数も増え、二年目にして大きな行事を行うことができました。第一回近校祭は三日間連続（初日・二日目：文化祭、最終日：体育祭）で行われました。初めていうことで場所器材等があまり十分とは言えなかったものの、皆で協力して、各クラスの特徴を活かした展示や模擬店を開くことができました。体育祭も同様で、十分とは言えないにしても、地域の方々の応援など全員一丸となつて行ったことにより、第一回『近高祭』は大いに盛り上がりました。そして、四年目の二〇〇〇年には中学校が設立され、この時中高一貫校として生まれ変わり、校名も現在の『近畿大学附属東広島高等学校』へと変わりました。その後、開校当時一学年三クラスだったクラス数も少しずつ増え、現在では一学年六クラスにまで増えていきます。十年目を迎えたこの春には七期生も無事に卒業し、一期生から数えますと、この高校から一二五七名の卒業生を送り出すこととなり、その卒業生も多方面にわたって活動し、がんばっています。例

えば、自分の夢を追いかけて叶えるためにがんばっている人や母校に帰ってきて教壇にたつた人、音楽業界でがんばっている人、そして俳優になつてテレビで活躍している人など、この高校の卒業生が活躍している姿を見ることもできるというのはとても嬉しいことです。このような姿が見られるようになった今年、『近畿大学附属東広島高等学校同窓会』を正式に発足することになりました。同窓会の趣旨としては、在校当時の学年だけでなく、その学年の枠をこえた卒業生同士のネットワークづくりや、母校発展のために貢献をしてきたら、と考えています。つきましては、二〇〇五年八月十三日(土)に『第一回同窓会総会』を開催したいと考えております。総会自体は堅いイメージのものではなく、恩師や懐かしい友人達と一緒に楽しいひとときを過ごしていただき、近況報告や懐かしい話に華を咲かせながら交流を深めていただきたいと思います。是非、皆様にはお誘い合わせの上、この総会に出席していただき、多くの方々にお会いできるのを楽しみにしております。終わりにになりましたが、皆様のますますのご健勝を心よりお祈り申し上げます。

近畿大学附属東広島高等学校 同窓会総会・懇親会日程

【日時】 平成17年8月13日(土) 午後5時30分 開場
午後6時00分 開会
【場所】 グランラッセ東広島 平安の間
【会費】 5,000円(銀行振込にて)
もみじ銀行 高屋支店 普通預金 0403223
近畿大学附属東広島高等学校 同窓会 代表 竹内 健
振込人の前に自分の期生を入れて下さい。
例 3期生 竹内 健さんの場合 3 タケウチ タケン

- 【問い合わせ先】 同窓会準備委員会(学校内)
【式次第】 (総会) (懇親会)
1 開会宣言 1 懇親会挨拶
2 同窓会執行部選出 2 乾杯・歓談
3 同窓会執行部承認 3 近況報告
4 会長挨拶 4 歓談・校歌斉唱
5 会計報告 5 閉会宣言
6 質疑応答・休憩



10周年記念式典開催決定

日時 2005年12月3日(土)
10:00~12:00
場所 東広島運動公園体育館
(アクアパーク内)
記念講演、記念式典を行います。
同窓生の皆様のご参加お待ちしております。
●10周年記念誌も発行いたしますので、同窓生でご希望の方は8月末日までにお申し込みください。
詳細は学校事務所までお問い合わせください。

第3回津田塾大学 梅子杯争奪学生英語弁論大会

The 3rd Tsuda College
Intercollegiate English Speech
Contest for the Umeko Cup
12月17日(土) 津田塾大学にて
主催：津田塾大学英語会
詳しいお問い合わせ先
実行委員長：坂井香奈子
umekocup05@hotmail.co.jp

10年間の歩み

変わりゆく学舎

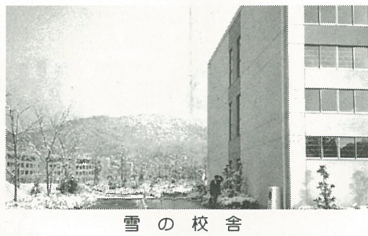
開校当時から現在にいたるまで

平成八年の開校当時は附属福山高校東広島校舎としての出発だったため、校舎は三階建て高校九クラスのHR教室に音楽室・美術室などの特別教室や合同教室という配置。グラウンド・体育館もまだ建設されていませんでした。しかし、教室は全室視聴覚プロジェクトという画期的な設備でした。

第二期工事では、平成十一年に附属東広島高校として独立し、附属東広島中学校の開校も合わせた大工事でした。高校HRクラス増設・中学校校舎建設が顕著な変化です。



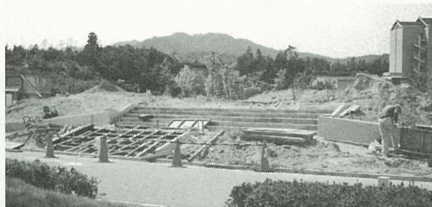
当初合同教室で朝礼が行われていました



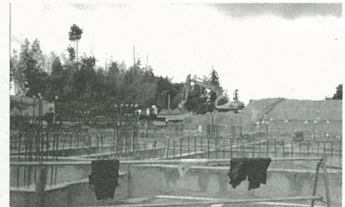
雪の校舎



記念すべき開校の瞬間



グラウンド入口の工事



建設中の校舎

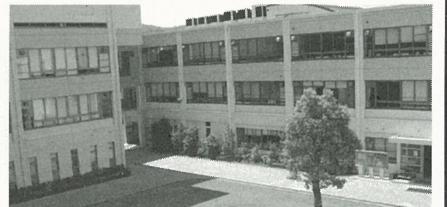
第三期工事では、長年のみんなの願いであった体育館・技術室の建設・中庭整備がなされ現在の校舎の姿となりました。昨年度には高美が丘に『コラージュ高美』と称して学生宿舎も設置して遠隔地からの生徒にも対応。また竹原方面からのスクールバスも運行をはじめ、ますます地域に密着した私立進学校として発展を遂げています。



高美が丘団地内にある学生宿舎(寮)



竹原方面からのスクールバス



中庭風景

進学実績

一期生からの学習に対する姿勢が学校の校風として定着しています。開校以来、東京大学・京都大学レベルに合格者を出し、昨年度では関西私大四校(関西大学・関西学院大学・同志社大学・立命館大学)の合格件数一八一と県内有数の進学校に成長しています。

平成17年度入試 大学合格実績

■ 国公立大学

大学名	合格件数
北海道大学	4 (2)
お茶の水女子大学	1
京都大学	2 (1)
大阪大学	5
神戸大学	8
九州大学	7
岡山大学	7 (1)
広島大学	24 (1)
首都大学東京	8 (1)
愛媛大学	11 (1)
その他の国公立大学 (大学院を含む)	81 (8)
合計	158 (15)

()内は過年度卒業生内数

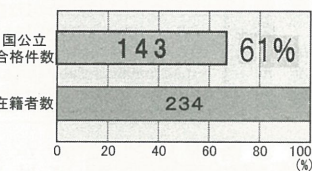
■ 私立大学

大学名	合格件数
慶應義塾大学	4 (1)
早稲田大学	10 (1)
上智大学	1
東京理科大学	15 (1)
明治大学	9
中央大学	2
青山学院大学	6 (1)
津田塾大学	4
立教大学	5
同志社大学	32 (1)
立命館大学	73 (3)
関西学院大学	31 (1)
関西大学	45 (3)
近畿大学	188 (1)
広島修道大学	34
安田女子大学	20
その他の私立大学	163 (25)
合計	642 (38)

()内は過年度卒業生内数

★国公立大学
旧帝大 18名合格!
(京大・阪大・九大など)
広大 24名合格!

■ 国公立大学 現役合格件数



★医学部 4名合格!
★薬学部 26名合格!
(広大・岡大など)

★私立大学
早大 10名合格!
慶大 4名合格!
東京理科 15名合格!
関関同立合格者 180名突破!
近畿大にも多数合格!

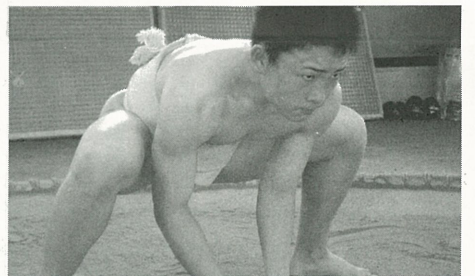
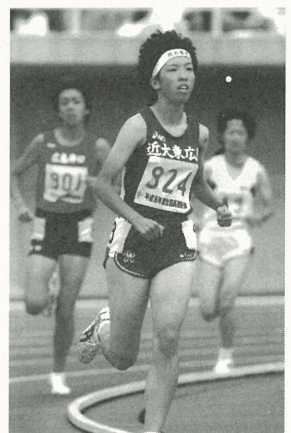
■ 医歯薬系

学部	大学区分		
	国公立	私立	計
医学科	1	3 (1)	4 (1)
薬学科	2	24 (4)	26 (4)
計	3	27 (5)	30 (5)

()内は過年度卒業生内数

文武両道を目指すクラブ活動

開校十周年を目前とした昨年度本校の陸上競技部・相撲部から全国高校総体(インターハイ)へ出場を果たしました。



内科・胃腸科・小児科・理学診療科

本田クリニック

HONDA CLINIC
東広島市高屋町杵原1292-1 TEL(082)434-8811

デイサービスセンター 金泉

〒729-2402 東広島市安芸津町三津4333-1 TEL 0846-46-1080



21世紀動物病院

日曜・祝日も診療 休診日/毎週木曜日

診療時間

9:00~12:00 往診・予約診療
13:00~20:00 自由診療

西条町御園宇6091-11
スポーツプラザノア向い

サー・イコー・ゴウ・ワンヤン
TEL/FAX **431-5512**

Uenohara Farm
上ノ原牧場 (カドーレ)

〒724-0201
広島県東広島市福富町上竹仁605
ジェラテリア TEL/082-435-3018
ラ・クッチーナ TEL/082-435-3085
フェルミエ TEL/082-435-3018
E-mail: info@cadore.jp
http://www.cadore.jp

ラーメンショップ KANTO 高屋店

● ネギラーメン ● 手作りギョーザ
中国地区加盟店募集中!

営業時間 AM11:30~PM8:00
(西条I.C~5分 375号線沿い 三次方面)

東広島市高屋町稲木603-4 TEL (082) 434-5128



同窓生便り

同窓生が本校に教員として戻ってきました

本校二期生の田川さん・小坂くんが昨年度より、同じく本校二期生の高橋さんが今年度より母校で講師として教鞭を執られ、後輩の指導と母校の発展に貢献されています。



田川先生 (生物)

私は、高校時に先生の熱心で親身な指導をうけてきたこともあり、母校で教鞭を執ることを希望していました。一年を通じて、自分の後輩ということもあり、生徒達がとてもかわいく感じます。先生方も相変わらず、生き生きとされています。自分の高校時代と今の高校生は雰囲気がちよつとちがうなと思つたこともありました。しかし、日々の授業の中で昔と変わらない素直で純朴な先生大好きな生徒が多い近高らしき受け継がれていると思えました。



高橋先生 (英語)

今年四月から母校に勤務させていただいていますが、教材研究も忙しく、納得のゆく授業が自分でできているのかと反省することもあります。授業後は後輩にあたる生徒達と話をしながら、生徒数が増え活気のある学校になったと感じています。私が生徒だった頃比べ、職員室の入室方法や挨拶など礼儀正しく毎日が新しい発見です。母校のさらなる発展に貢献できるようにまずは、生徒にわかりやすい授業を目指して頑張りたいです。



小坂先生 (体育)

体育講師として母校に戻って中学サッカー部も指導させていた

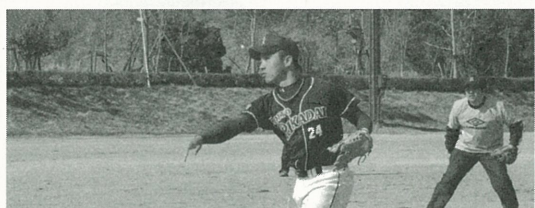
ソフトボール部

OB会報告

去る三月二十五日に本校グラウンドでソフトボール部OB会が開催されました。約三十名の同窓生がグラウンドで高校時代を思い出しなが



久しぶりの再会に集合写真も思わず笑顔です。



O.B.の森高くん (四期生) の迫力ある投球

テレビで活躍中

第四期生の寺澤知佳子さんは、現在、大学四年生で広島修道大学へ通いながら、お天気お姉さんとして活躍中

「ズームイン!!SUPER」を紹介してもらい、さらに活動範囲を広げました。

現在は、「ズームイン!!SUPER」でお天気お姉さんとして週二〜三回、広島のお天気を伝えています。夜は早めに就寝し、朝早起きでテレビ局へ向かい、それから学校へという生活を送っています。また、週末はサンフレッチェのDJアシスタントとしても活躍しています。今まではサッカーなど興味がなかったという寺澤さんですが、「実際に試合を見てみるとおもしろくて、すごく興奮する。サッカーについて勉強



高校サッカー部

OB会報告

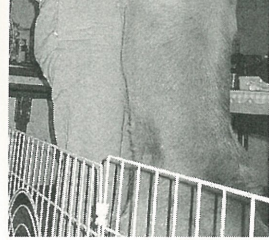
高校サッカー部では毎年三月に大学受験を終えた卒業生の送別試合とOB会を開催しています。



OB戦開始です

今年も三月二十一日に十時前から懐かしい顔が集まり、五チームに分かれて試合を行いました。優勝はさすがに現役だけあって高校二年生チーム。

OBも二期生から六期生まで集まってくれました。そして、今年度より二期生の柳川君が会長、小坂君が事務局としてOB会を発足して、サッカー部を支援してくれることになりました。OBそして



村尾先生

開校から六年間教鞭をとられ、今年三月で三十九年間の教員生活を終えられた村尾新先生に、当時の思い出や現在の様子を伺いました。

―教員生活を終えて三十九年間という長い間ですが、過ぎてみればあつという間の出来事のように感じておられます。昭和四十一年に福山電波工業高等学校に勤め始めた頃から色々ありました。なるといっても一番充実した楽しい思い出として残っているのは東広島での六年間でした。生徒もよし、先生もよし、地域の皆さんもよし、私の中ではよい思い出しかありません。

私の東広島での六年間はこれから第二の人生を行く私にとって心の中の宝物であり、頑張りへの源となつております。

―印象に残る出来事
二期生の修学旅行の時だけ飛行機が使えなくて新幹線とバスで白馬乗鞍に行ったことです。一泊多くなったので、一泊多くなったお陰で東京と横浜が見学でき、非常によい修学旅行でした。

―現在の生活について
朝と夕に愛犬の哲くんと約一時間かけて散歩をしカフエテラスです。

この素晴らしい近畿大学附属東広島高等学校・中学校がいつまでも継続していけるよう同窓生の皆さんが協力してくれること、そしてみんなが何時までも同窓会をしたと思う心を持ち続けること、その為には一人一人が健康に気を付け平凡な人生を送る幸せを求めて生きていってほしいです。

SHARP AQUOS
あなたの街のあなたのお店
(有)うえにしでんか
東広島市高屋高美が丘2丁目8-1
TEL(082)434-0511 FAX(082)434-8088

郵便局
POST OFFICE
広島中野郵便局
〒739-0321 広島市安芸区中野2丁目1-6
☎(082)893-0515

祝 創刊
総合印刷・総合オフィス関連用品
ISHI PRINTING
株式会社 石井印刷所
〒739-0016 広島市西条岡町9番17号
TEL (082)423-2173
FAX (082)422-7783

酒・タバコ・食料品
辰己商店
〒725-0013 竹原市吉名町4888-1
(JR呉線吉名駅前)
TEL・FAX(0846)28-0408

近畿大学附属東広島高等学校同窓会・会則

第1章 総則

- 第1条 本会は近畿大学附属東広島高等学校同窓会と称する。
- 第2条 本会は会員相互の親睦をはかり、母校の発展に寄与することを目的とする。
- 第3条 本会は前条の目的を達成する為に次の事業を行う。
 1. 同窓会員名簿の発行
 2. 同窓会誌の発行
 3. その他本会の目的を達成するために必要な事項
- 第4条 本会は本部並びに事務局を母校に設置する。また必要に応じて支部を地域あるいは職域に設けることができる。

第2章 会員

- 第5条 本会は通常会員と特別会員をもって組織する。
 1. 通常会員
 - ① 近畿大学附属福山高等学校東広島校舎及び近畿大学附属東広島高等学校の卒業生。
 - ② 前項の学校に在籍したもので幹事会の議を経た者。
 2. 特別会員

母校の教職員及び母校教職員であった者
- 第6条 本会の通常会員は入会に際し終身会費を納入しなければならない。その金額及び納入方法は別に定める。
- 第7条 第3条の事業を行う為に必要あるときは、幹事会の議を経て、臨時会費および、寄付を求めることができる。

第3章 役員

- 第8条 本会に次の役員をおくこととする

名誉会長 (母校学校長を推戴する)			
会長	1名	副会長	2名
幹事長	1名	書記	2名
会計	2名	会計監査	若干名
幹事	若干名		

本会に顧問、相談役、及び参与を置くことができる。また必要に応じて委員会を設けることができる。
- 第9条 会長、副会長、幹事長、書記、会計及び会計監査は、名誉会長が任命する役員選考委員会により選出し、総会の承認をもって決定する。
- 第10条 幹事は会長、副会長及び幹事長により選出する。顧問、相談役及び参与は会長が委嘱する。委員会の委員は会長が委嘱する。
- 第11条 役員任期は2ケ年とする。但し名誉会長、顧問、相談役及び参与はこの限りではない。また役員再任は防げないものとする。

- 第12条 会長は本会を総理する。副会長は会長を補佐し、会長に支障あるときはこれを代行する。幹事長は会務を処理する。書記は本会の事務処理及び議事録の作成・管理に努める。会計は会計事務を処理する。会計監査は本会の会計を監査し、その正否を定時総会に報告する。
- 第13条 名誉会長、顧問、相談役及び参与は会務の諮問に応ずる。
- 第14条 委員会は会長の諮問に応じてその会務を処理する。

第4章 会議

- 第15条 定時総会は会務の報告及び会員相互の親睦を図る為に毎年1回開催する。次の事項はその定時総会において承認を得なければならない。
 1. 前年度の決算及び事業報告
 2. 新年度の予算及び事業計画
 3. その他の必要と認められる事項
- 第16条 幹事会は本会の運営を協議する為、必要に応じて開催する。その召集は会長が行う。
- 第17条 会議の議決は出席者の過半数をもって決する。
- 第18条 会議の議長はその会議において選出する。

第5章 会計

- 第19条 本会の運営は終身会費、寄付その他の収入によりこれを行う。
- 第20条 本会の会計並びに事業の年度は毎年4月1日に始まり、翌年3月31日に終わる。

第6章 支部

- 第21条 支部の設置に関しては幹事会の承認を得なければならない。
- 第22条 支部に事務所を設け、役員を置くことができる。

第7章 会則の変更

- 第23条 本会則は総会において出席者の2/3以上の同意がなければ変更することはできない。

附則

本会則は平成11年4月1日より施行する。
本会則の施行に関する細則は会長が別に定める。

同窓生の皆さんへ
久しぶりに母校訪問
しませんか?
校内見学・講演・後輩たちへ就職・進学アドバイスなど先輩方の貴重な体験談をお待ちしています。またクラス会・クラブOB会・多方面で活躍している同窓生の記事・写真募集します。
同窓会事務局までメールか封書でお送りください。採用の場合は御連絡しますので連絡先も明記ください。まだまだ若い学校です。同窓生の皆さん、卒業しても母校のために御協力をお願いします。



目指せ
メジャーデビュー
同窓生六期生の八坂くん・橋本くん結成のバンド Out of the blue がヤマハティーンズ・ミュージック・フェスティバル2004全国大会で奨励賞を受賞
曲名は「永響心音」
三月に母校を訪問してくれました。

同窓会事務局役員募集中
一緒に同窓会事務局に参加して下さる方、少しでも興味ある方大歓迎です。
ぜひ、同窓会事務局まで御連絡ください。
TEL(082)434-7111 FAX(082)434-7710
e-mail:mail@kindai-hh.ed.jp http://www.kindai-hh.ed.jp

編集後記
会報づくりを通じて七期生のなかで卒業して一番近高にきているな。って実感しました。
七期生 矢田貝綾香
一、二期生の先輩方、七期生の後輩と知り合いたいなる機会はそのなにとなくあることではないので、とてもいい経験になりました。
同窓会みんな楽しんでみましょう。
五期生 石井 智子
竹内先生の話をきいていると熱いホームルームを受けている気分でした。
二期生 大宮 幸子
とにかく無事に会報が出来上がったのでホッとしています。同窓会では色々な方々にお会いできるのを楽しみにしています。
一期生 田坂 有希

酒都・西条 郷土の飲料ブランド

Prio BLEND EX *Street Oasis*

(株)プリオブレンドックス 宝積飲料株式会社

〒739-0043 広島県東広島市西条西本町14-54
お問合せは… Phone.082-423-2271 E-mail.webmaster@hoshaku.co.jp

TAXI 株式会社 **東広島タクシー**

お年寄りの方から子供さんまで愛されるタクシー会社を目指して。
GPS配車システム稼働中
(介護タクシー併設…車椅子・寝台車対応車両有り)

東広島市西条町御園宇3387
☎082-423-2121 ☎0120-33-1260

一味違う伝統の手作り
豆腐・油揚げ 製造卸

毛利食品

代表者 毛利 誠
〒739-0269 東広島市志和町志和堀3241
TEL(082)433-2112
FAX(082)433-2239

医療法人社団 白寿会

シラネ外科胃腸科

外科・内科・胃腸科・肛門科・整形外科・理学診療科
“デイサービスセンター しらゆり”併設
月曜日～土曜日 9:00～18:00 入院応需
広島県広島市安芸区中野1-21-29
TEL(082)892-1500
FAX(082)893-3957
http://www.dr.shirane.jp